



2022

みんな
つながる
地域交流会

(vol.01)



Interview



密着 インタビュー

テーマ

庄原に暮らし働く /



自ら仕事を創り、挑戦している若い世代の庄原ならではの
仕事と暮らしぶりについてインタビューし、これからの地域づくりを考えます。

配信開始日

11月

10日~



三宅 貴美子さん

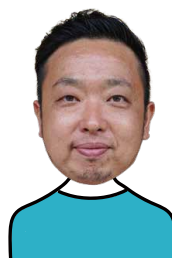
三宅建設(株)
プランターファーム

結婚を期に庄原へ移住。夫が経営する建設会社を総務から支えつつ、会社の強みと自身の好きな家庭菜園を合わせた都市部の消費者向けのプランターファームセットを開発し販売する事業を立ち上げた。また、自身の経験を共有するため、起業に興味のある人、これから何かにチャレンジしたい人を対象にサークルを主催している。

配信開始日

11月

14日~



田村 栄太さん

(株)フォレストワーカー 代表取締役
森林・樹木伐採管理

Uターンで庄原へ。自然を相手にする仕事である林業で独立。故郷に対して何かできることはないか、「今」できることは何があるのか。林業を中心にイベント企画、体験観光事業、まちづくりなど様々なことにチャレンジしている。

配信開始日

11月

17日~



倉本 容子さん

(株)あいりう舎 代表
デザイン・企画

結婚を期に東広島から庄原へ移住。子育てをしながら、自宅のデザイン作業スペースで、地元のクライアントからの依頼や、SNSなどで依頼のあった仕事に精力的に取り組んでいるオンライン・オフライン両方を活用し、時代にあった新しい暮らしと仕事を実践している。

主催/庄原市 主管/庄原市社会福祉協議会 共催/庄原市自治振興区連合会



社会福祉法人

庄原市社会福祉協議会

〒727-0013 広島県庄原市西本町四丁目5番26号 TEL:0824-72-7120・FAX:0824-72-8512

【ホームページ】<http://shakyo-shobara-city.or.jp> 【メール】info@shakyo-shobara-city.or.jp



庄原市役所

企画振興部 自治定住課 自治振興係

【メール】jichi@city.shobara.lg.jp

TEL:0824-73-1209・FAX:0824-72-3322



2022

みんな
つながる
地域交流会

(vol.02)



配信開始日

11月

21日



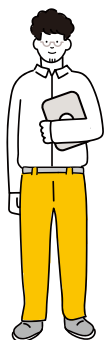
Round-table

座談会

Talk

テーマ

庄原で「暮らす」「働く」
(今とこれから)を語る



司会進行
周藤 美佳

庄原市社会福祉協議会
地域福祉コーディネーター



庄原ならではの仕事と暮らしを実践している

若い世代の思いや意見に耳を傾け、これからの地域づくりを考えます。

今の仕事を始めた「きっかけ」「理由」は？

経営は順調？

庄原で暮らす
ここが「好き」
ここが「幸せ」？

庄原で働く
「仕事のこと」
「今」と「これから」は？

庄原の暮らし仕事
これからの
「可能性」は？

庄原の
強みは？

これから庄原は
どうなって
行けばいい？

もっとこうやりたい
自分の生き方
庄原での「暮らしと仕事」

コーディネーター
森田 一平さん
中国山地百年会議 事務局局長
邑南町役場 羽須美支所
プロジェクトマネージャー

三宅 貴美子さん
三宅建設(株)
プランターファーム

田村 栄太さん
(株)フォレストワーカー 代表取締役
森林・樹木伐採管理

倉本 容子さん
(株)あいうる舎 代表
デザイン・企画

▶ 視聴方法

各配信日以降に以下の方法で検索してご視聴ください。

パソコンから

YouTubeのページでチャンネル名を検索して下さい。



しょうばら社協チャンネル

検索

スマホから

QRコードを
読み取って下さい。

